

R10 PIR

**IT**

Manuale istruzioni

EN

Instruction manual

FR

Notice de montage

DE

Bedienungsanleitung

ES

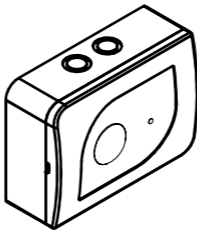
Manual de Instrucciones

PT

Manual de instruções

RU

Руководство по эксплуатации



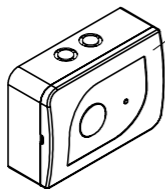
Maico Italia S.r.l.

Via Maestri del Lavoro, 12

25017 Lonato del Garda (BS) - ITALY

Tel. (+39)030 9913575 - Fax (+39)030 9913766

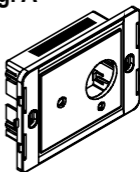
e-mail: info@maico-italia.itwww.elicient.itCod. **5FI2111 Rev.1** U.T. 03/23



R10 PIR



Fig. A



2



2



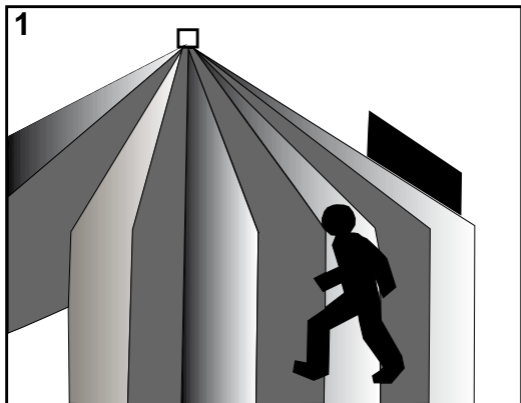
2 x (Ø 3,5x32)



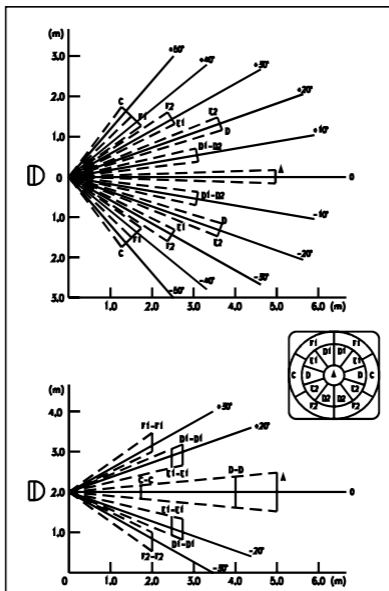
4 x (Ø 2,9x13)



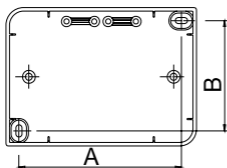
2 x (Ø 3,5x19,5)



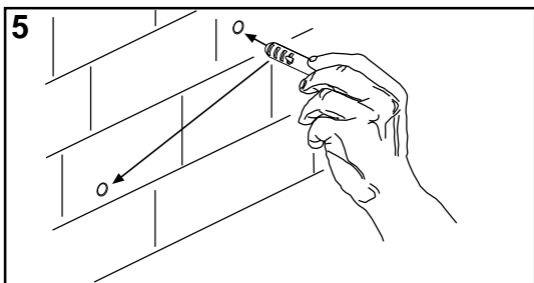
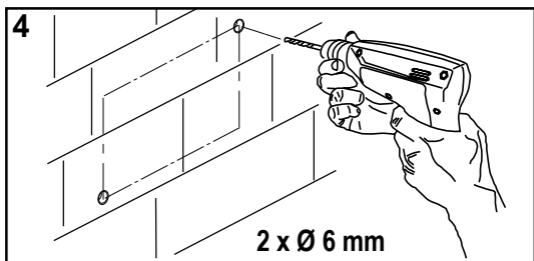
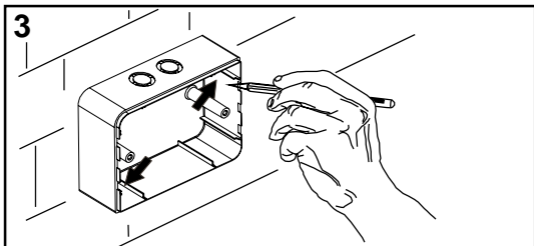
2

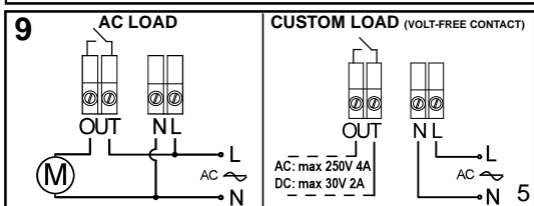
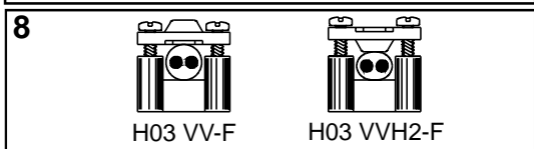
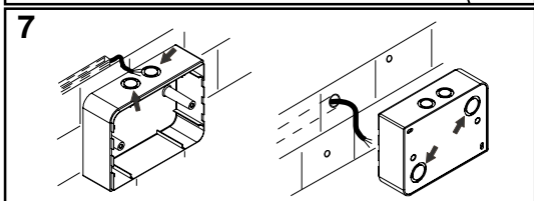
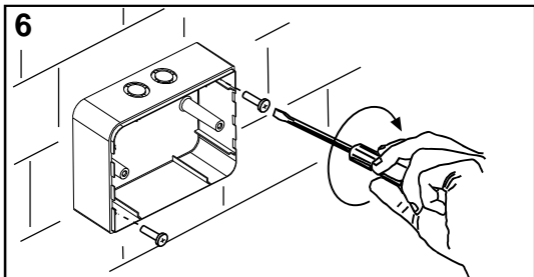


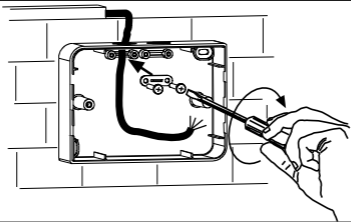
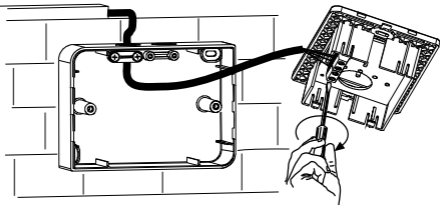
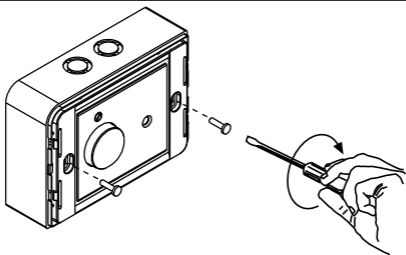
INSTALLAZIONE - INSTALLATION - INSTALLATION
 INSTALLATION - INSTALACION - INSTALAÇÃO -
 УСТАНОВКА

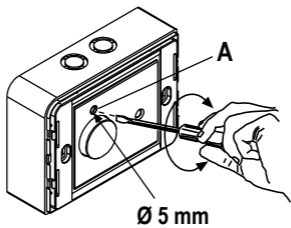
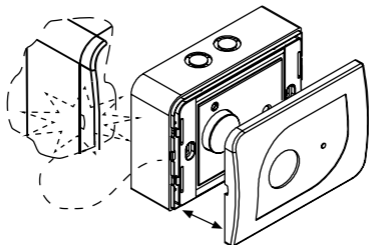
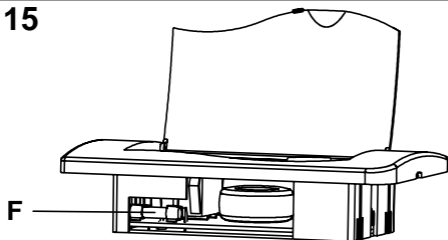


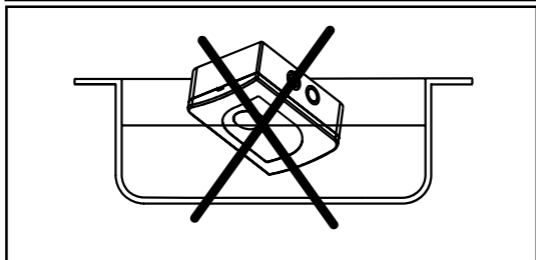
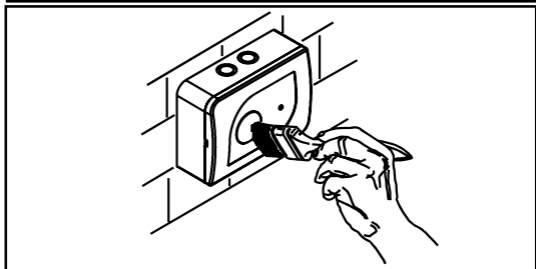
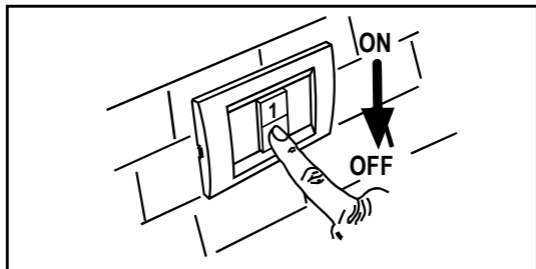
A (mm)	B (mm)
93.8	63.8





10**11****12**

13**14****15**



Prima di procedere all'impiego del prodotto, leggere attentamente queste istruzioni.

Il costruttore declina ogni propria responsabilità per danni arrecati a persone o cose derivate dalla non applicazione delle Attenzioni e Avvertenze contenute in questo libretto.

CONSERVARE CON CURA QUESTO LIBRETTO.

INDICE

Contenuto dell'imballo	pag. 2
Installazione	pag. 3
Collegamenti elettrici	pag. 5
Manutenzione e pulizia	pag. 8
Descrizione e impiego	pag. 9
Prescrizioni per l'installazione e l'uso	pag. 9
Funzionamento	pag. 12
Temporizzazione	pag. 12
Ricerca guasti	pag. 13
Smaltimento e riciclaggio	pag. 13

DESCRIZIONE E IMPIEGO

Il prodotto da Lei acquistato è un apparecchio Elicent **R10 PIR** adatto a regolare carichi fino a 4 A.

Si tratta di un rilevatore di movimento ad infrarossi che sorveglia costantemente l'interno del locale dove è posizionato.

Durata e funzionamento ottimale sono garantiti se il prodotto è impiegato in modo corretto, rispettando quindi le istruzioni di seguito riportate.

PRESCRIZIONI PER L'INSTALLAZIONE E L'USO



ATTENZIONE: Indica una precauzione riguardo le operazioni che possono provocare danni (anche letali) alle persone, se non seguite correttamente.

- Il libretto spiega come procedere ad una corretta installazione, utilizzo e manutenzione del prodotto. Seguire tutte queste indicazioni significa assicurarne durata, affidabilità elettrica e meccanica.

- Non impiegare questo prodotto per un uso diverso da quello per cui è stato concepito, e di seguito illustrato.

- Dopo aver tolto il prodotto dall'imballo, assicurarsi della sua integrità; nel dubbio rivolgersi a persona professionalmente qualificata.

- Non lasciare le parti dell'imballo alla portata di bambini o incapaci. Non disperdere nell'ambiente eventuali parti dello stesso che possano nuocervi (polistirolo, plastica, etc.etc).

- Se il prodotto cade o riceve forti colpi rivolgersi subito a personale qualificato (rivenditore autorizzato o costruttore) per farne verificare il corretto funzionamento.

-L'uso di qualsiasi apparecchio elettrico comporta l'osservanza di alcune regole fondamentali che qui di seguito vengono indicate:

- non deve esser toccato con parti del corpo umide o bagnate (mani, piedi).

- questo apparecchio non è da intendersi adatto all'uso da parte di persone (incluso bambini) con ridotte capacità fisiche, sensoriali o mentali, o prive di esperienza o conoscenza, a meno che siano state supervisionate o istruite riguardo all'uso dell'apparecchio da una persona responsabile della loro sicurezza.

I bambini dovrebbero esser supervisionati per assicurarsi che non giochino con l'apparecchio.

- Collegare il prodotto alla rete di alimentazione o presa elettrica solo se:

- i dati della rete elettrica corrispondono a quelli riportati in targa.

- la portata dell'impianto o presa, sia dimensionata in modo proporzionale alla potenza massima dell'apparecchio che si va a collegare.

In caso contrario rivolgersi a persone professionalmente qualificate.

-Prima di procedere a qualsiasi operazione di pulizia o manutenzione, scollegare l'apparecchio dalla rete di alimentazione.

- In caso di malfunzionamento, anomalia o guasto di qualsiasi natura, rendere inoperante il prodotto scollegandolo dalla rete e rivolgersi al più presto a personale qualificato. Per l'eventuale riparazione richiedere l'utilizzo di ricambi originali.

- Se si decide di eliminare il prodotto, provvedere a spegnere l'interruttore generale della rete, quindi procedere a scollegarlo dalla stessa. Riporre il prodotto in luogo sicuro, lontano dalla portata di bambini e/o incapaci.

- L'impianto elettrico a cui è collegato il prodotto deve rispondere alle vigenti normative in fatto di impianti elettrici (CEI 64-8, IEC 60364, HD 384), nelle parti riguardanti l'applicazione dei nostri apparecchi.



AVVERTENZA: Indica un avvertimento riguardo le operazioni che possono provocare danni al prodotto.

- Il prodotto è costruito a regola d'arte e nel rispetto delle normative vigenti in materia di apparecchiature elettriche.

- Il prodotto è conforme alla direttiva **EMC 2004/108/CE** per la soppressione dei radio disturbi e per la compatibilità elettromagnetica.

-Non impiegare il prodotto ad una temperatura ambiente superiore a 40°C.

- Non immergere il prodotto o altre sue parti in acqua o liquidi, salvo per i casi previsti nella parte pulizia e manutenzione.

- Durante la pulizia o manutenzione ordinaria, controllare l'integrità del prodotto.

- Per scongiurare pericoli d'incendi evitarne l'uso in presenza di sostanze o vapori infiammabili come alcool, insetticidi, benzina etc...

- L'installazione deve essere effettuata da personale professionalmente qualificato.

- Il collegamento con la rete elettrica deve avvenire tramite un interruttore almeno di tipo onnipolare con una distanza minima di apertura dei contatti superiore a 3 mm.
- Verificare che la corrente massima assorbita dal carico non sia superiore a quella del regolatore indicata in targa (Fig. A).

CONSIGLI PER UNA CORRETTA INSTALLAZIONE

- Solo all'interno degli ambienti
- Trasversalmente all'eventuale movimento (Fig. 1)
- Posizionarlo lontano da:
 - Sorgenti di emissione rapida di calore (termoventilatori, stufe, caminetti, lampadine di grossa potenza...)
 - Sorgenti di aria fredda (condizionatori)
 - Sorgenti di luce orientate direttamente sul sensore
- L'area monitorata deve essere libera da barriere/ostacoli (piante, mobili...)
- Non dovrebbe essere permesso agli animali di passare attraverso l'area protetta.

FUNZIONAMENTO

Dando tensione, il prodotto si stabilizza in stand by. Il suo ciclo di funzionamento inizia quando rileva il calore del corpo in movimento di una persona che attraversa il suo raggio d'azione (Fig.1-2), attivando automaticamente l'apparecchio ad esso collegato. Quando la persona esce dall'area di rilevamento, l'apparecchio continua a funzionare per il periodo di tempo preimpostato (funzione timer). Il led verde posto sul frontale indica che il sensore sta rilevando.

TEMPORIZZAZIONE

Il rilevatore offre la possibilità di regolare il ritardo di spegnimento dell'apparecchio ad esso collegato (3-25 minuti).

Per la regolazione:

- Smontare il frontale.
- Impostare il tempo ruotando il trimmer (Fig.13-A).
- Riasssemblare il frontale.

RICERCA GUASTI

L'apparecchio connesso al rilevatore non funziona?

1. Manca la tensione. Controllare i collegamenti alla rete e quelli all'apparecchio.

2. Assicurarsi che il fusibile di protezione (Fig.15 - F) non sia interrotto. Eventualmente sostituirlo rispettando le stesse caratteristiche.

In qualsiasi caso rivolgersi a personale professionalmente qualificato.

SMANTELLAMENTO E RICICLAGGIO

Il prodotto è stato progettato e assemblato con materiali di alta qualità che possono essere riciclati e riutilizzati. Attenersi alle normative locali per lo smaltimento di prodotti elettrici ed elettronici. Uno smaltimento adeguato aiuta a prevenire l'inquinamento ambientale e possibili danni alla salute.



It is recommended that you read the following instruction very carefully before using the product. The manufacturer will not be held responsible and declines any and all liability for damage caused to persons or property due to improper use with reference to the precautions outlined in this manual.

THIS MANUAL MUST BE READILY AVAILABLE.

INDEX

Packaging contents	page	2
Installation	page	3
Wiring diagrams	page	5
Maintenance and cleaning	page	8
Description and use	page	14
Installation and usage precautions	page	14
Operation	page	17
Setting of the timer function	page	17
Trouble shooting	page	17

DESCRIPTION AND USE

The product you have purchased is an Elicent **R10-PIR, REMOTE INFRA-RED SENSOR**, designed for connection to a max load of 4 A.

This is a passive infra-red motion detector which constantly monitors its detection area.

Following the below listed instructions will ensure that the product will be electrically and mechanically reliable and will extend its service life.

INSTALLATION AND USAGE PRECAUTIONS



CAUTION: This symbol indicates that, while following the below indicated instructions, care must be taken to avoid people's injury or death.

- The manual explains how to install correctly, use and perform maintenance on the product. Following these instructions will ensure that the product will be electrically and mechanically reliable and will extend its service life.

- Do not use this product for any purpose other than that for which it was designed and as illustrated herein.

- After removing the product from the packing, make sure that it has not been damaged. If doubts arise, immediately contact professionally qualified personnel.

- Do not leave packing parts within the reach of children or unskilled people. Do not dump any hazardous parts into the environment (polystyrene, plastic, polypropylene, etc.).

- If the product is dropped or badly knocked, immediately contact qualified personnel (authorised dealer or manufacturer) to check that the product operates correctly.

- The use of any electrical device requires compliance with some basic rules which are listed below:

-do not touch the device with moist or wet parts of the body (hands, feet).

- this appliance is not intended for use by persons (including children) with reduced physical, sensory or mental capabilities, or lack of experience and knowledge, unless they have been given supervision or instruction concerning use of the appliance by a person responsible for their safety.

Children should be supervised to ensure that they do not play with the appliance.

- Connect the product to the mains electricity supply or electrical outlet only if:

- your electrical voltage and frequency corresponds to those shown on the rating plate.

- the capacity of your electricity supply is sufficiently powerful to operate the product at its maximum power.

If not, contact professionally qualified personnel.

- Before carrying out any maintenance or cleaning, switch off the product and disconnect it from the mains electricity supply.

- If a fault, malfunction or anomaly of any type occurs, make the product inoperative by disconnecting it from the mains electricity supply and immediately contact qualified personnel.

Always request original spare parts to effect any repairs.

- If the product needs to be removed, turn off the main network circuit-breaker and then disconnect it from that network. Place the product in a safe location far from children and/or unskilled people.

- The electricity system to which the product is connected must comply with the current standards regarding electrical systems (CEI 64-8, IEC 60364, HD 384) for the parts concerning the application of our devices.



PRECAUTION: This symbol indicates that, while following the below indicated instructions, care must be taken to avoid damaging your product.

- The product is professionally manufactured and complies with the current standards regarding electrical equipment.
- The product conforms with the **EEC** directive **EMC 2004/108** concerning the suppression of radio interference and electromagnetic compatibility.
- Do not use the product at an ambient temperature greater than 40°C.
- Do not place the product or relative parts in water or liquids, except where indicated in the cleaning and maintenance section.
- When cleaning or performing routine maintenance, check the condition of the product.
- To avoid the risk of fire, do not use the product in the presence of inflammable substances or vapours such as alcohol, insecticides, gasoline, etc.
- The product must be installed by professionally qualified personnel.
- The product must be connected to the electricity supply by means of a double-pole switch with a minimum contact opening distance higher than 3 mm.
- Check that the amperage of the appliance complies with that of the controller (see rating label Fig. A).

ADVICES FOR A CORRECT INSTALLATION

- indoor only
- the sensor is sensitive to lateral movements (Fig 1)
- Install away from:
 - heat sources (thermo convector, fan heaters, fireplaces, high efficiency lamps...)
 - air conditioning devices
 - any direct light (sun light, lamp..)
- The area to be covered must be free of obstacles (plants, piece of furniture..)
- Pets should not be allowed to pass through the

protected area

OPERATION

By switching the main power supply on, the R10-PIR controller reaches its stand-by position.

The sensor switches on by detecting the moving body heat of the person passing through its detection area (Fig 1-2) and automatically activates the connected unit.

When the person's presence is no longer detected, the unit will switch off after the pre-set overrun period is elapsed (timer function).

The front green light indicates that the sensor is detecting.

SETTING OF THE TIMER FUNCTION

The controller is provided with an overrun timer function, adjustable from 3 to 25 minutes.

How to set the timer:

- Dismantle the front cover
- Set the overrun time by turning the trimmer (Fig.13-A)
- Assemble the front cover.

TROUBLE SHOOTING

The appliance connected to the controller does not run?

1.No voltage – check the connection to the main supply or that to the unit

2.Be sure the protection fuse (Fig.15 - F) is not interrupted.

Should it be interrupted, replace it with one of the same features.

In any case, please contact a qualified technician.

DISMANTLING AND RECYCLING

The product has been designed and constructed using high-quality materials and components that can be recycled and reutilised. Conform to the local norm regarding the disposal of waste electric and electronic appliances. A correct dismantling and disposal of products helps to prevent environmental pollution and possible injury to health.

Avant d'utiliser le produit, lire attentivement les présentes instructions. Le fabricant décline toute responsabilité en cas de dommages causés à des personnes ou des biens suite au non-respect des Précautions et des Avertissements contenus dans la présente notice.

CONSERVER SOIGNEUSEMENT CETTE NOTICE.

SOMMAIRE

Contenu de l'emballage	page 2
Installation	page 3
Branchements électriques	page 5
Entretien et nettoyage	page 8
Description et utilisation	page 18
Précautions d'installation et d'utilisation	page 18
Fonctionnement	page 21
Temporisation	page 22
Recherche des pannes	page 22
Démantèlement et recyclage	page 22

DESCRIPTION ET UTILISATION

Le produit que vous venez d'acheter est un appareil Elicent **R10- PIR** permettant de réguler des charges jusqu'à 4 A.

Il s'agit d'un détecteur de mouvement à infrarouges qui surveille constamment l'intérieur de la zone dans laquelle il est installé.

La durée de vie et le fonctionnement optimal sont garantis si le produit est utilisé correctement, selon les instructions ci-après.

PRÉCAUTIONS D'INSTALLATION ET D'UTILISATION



PRÉCAUTION: Indique une précaution concernant les opérations qui peuvent causer des dommages (même mortels) aux personnes, si elles ne sont pas exécutées correctement.

- La notice décrit les procédures pour une installation correcte, pour l'utilisation et l'entretien du produit. Suivre toutes ces indications signifie en assurer la durée, la fiabilité électrique et mécanique.

- Ne pas utiliser ce produit pour un usage autre que celui pour lequel il a été conçu, et illustré ci-après.

- Après avoir déballé le produit, s'assurer de son intégrité; en cas de doute, s'adresser immédiatement à une personne professionnellement qualifiée.

- Ne pas laisser les éléments de l'emballage à la portée des enfants ou de personnes incapables. Ne pas jeter dans la nature les éléments de l'emballage pouvant lui porter atteinte (polystyrène, plastique, polypropylène, etc.).

- Si le produit tombe ou subit des chocs violents, s'adresser immédiatement à un personnel qualifié (revendeur agréé ou fabricant) afin de s'assurer de son bon fonctionnement.

- L'utilisation de tout appareil électrique implique le respect des quelques règles fondamentales indiquées ci-dessous:

- ne pas toucher l'appareil avec des parties du corps (mains, pieds) humides ou mouillées.

- cet appareil ne peut pas être utilisé par des personnes (enfants inclus) ayant des capacités physiques, sensorielles ou mentales réduites, par des personnes dépourvues d'expérience et de connaissances appropriées à moins qu'elles n'aient été supervisionnées ou instruites quant à l'utilisation de l'appareil par une personne responsable de leur sécurité.

Les enfants doivent être surveillés pour qu'ils ne puissent pas jouer avec l'appareil.

- Ne raccorder le produit au réseau d'alimentation ou à la prise électrique que si:

- les données du réseau électrique correspondent à celles figurant sur la plaque;

- la puissance de l'installation ou de la prise est dimensionnée proportionnellement à la puissance maximale de l'appareil à raccorder.

Dans le cas contraire, s'adresser à une personne professionnellement qualifiée.

- Ne pas laisser l'appareil allumé inutilement s'il n'est pas utilisé.
- Avant de procéder à une opération quelconque de nettoyage ou d'entretien, débrancher l'appareil du réseau d'alimentation.
- En cas de dysfonctionnement, d'anomalie ou de panne de quelque nature que ce soit, mettre l'appareil hors service en le débranchant du réseau et s'adresser au plus vite à un personnel qualifié. En cas de réparation, exiger l'utilisation de pièces de rechange d'origine.
- Si l'on décide d'éliminer le produit, éteindre l'interrupteur général du réseau, puis le débrancher de ce dernier. Placer le produit dans un lieu sûr, hors de portée des enfants et/ou des personnes incapables.
- L'installation électrique à laquelle le produit est raccordé doit répondre aux normes en vigueur en matière d'installations électriques (CEI 64-8, IEC 60364, HD 384), dans les parties concernant l'application de nos appareils.



AVERTISSEMENT: Indique un avertissement relatif aux opérations pouvant endommager le produit.

- Le produit est fabriqué selon les règles de l'art et conformément aux normes en vigueur en matière d'équipements électriques.
- Le produit est conforme à la directive **CEM 2004/108/CE** pour la suppression des parasites radioélectriques et pour la compatibilité électromagnétique.
- Ne pas utiliser le produit à une température ambiante supérieure à 40°C.
- Ne pas laisser le produit exposé aux agents atmosphériques (pluie, soleil, neige, etc.).
- Le produit ne convient qu'aux applications en environnements fermés.

- Ne pas immerger le produit ou certaines de ses parties dans de l'eau ou des liquides, sauf dans les cas prévus dans la section nettoyage et entretien.
- Au cours du nettoyage ou de l'entretien ordinaire, contrôler l'intégrité du produit.
- Pour prévenir les risques d'incendie, ne pas l'utiliser en présence de substances ou de vapeurs inflammables comme alcool, insecticides, essence, etc.
- L'installation du produit doit être effectuée par une personne professionnellement qualifiée.
- Le raccordement au réseau électrique doit s'effectuer au travers d'un interrupteur au moins de type bipolaire avec une distance minimale d'ouverture des contacts supérieure à 3 mm.
- Vérifier que le courant maximal absorbé par la charge n'est pas supérieur à celui du régulateur indiqué sur la plaque (Fig. A).

CONSEILS POUR UNE INSTALLATION CORRECTE

- Uniquement en intérieur.
- Transversalement au mouvement (Fig. 1).
- Le placer à l'écart de :
 - sources d'émission rapide de chaleur (radiateurs soufflants, poêles, cheminées, lampes d'une grosse puissance.),
 - sources d'air froid (climatiseurs),
 - sources de lumière orientées directement vers le capteur.
- La zone contrôlée doit être dégagée, sans barrière/obstacle (plantes, meubles,...).
- Les animaux ne doivent pas traverser la zone protégée.

FONCTIONNEMENT

Alimenter le produit, celui-ci se stabilise en position de stand by. Son cycle de fonctionnement commence lorsqu'il détecte la chaleur émise par le corps en mouvement de la personne qui traverse son rayon d'action (Fig. 1-2), activant

automatiquement l'appareil relié à celui-ci. Lorsque la personne quitte la zone de détection, l'appareil continue à fonctionner pendant la période de temps configurée (fonction timer). La led verte située en façade indique que le détecteur est en train de détecter.

TEMPORISATION

Le détecteur offre la possibilité de régler le retard d'extinction de l'appareil relié à celui-ci (3-25 minutes)

Pour le réglage:

- Démontez la façade.
- Configurez le temps en tournant le trimmer (Fig.13-A).
- Remettez en place la façade.

RECHERCHE DES PANNES

L'appareil relié au détecteur ne fonctionne pas?

1. Absence de tension – Contrôlez les branchements au réseau et ceux à l'appareil.

2. S'assurer que le fusible de protection du régulateur n'est pas interrompu (Fig. 15 - F). Si ce dernier a sauté, le remplacer par un fusible ayant les mêmes caractéristiques.

Dans tous les cas, s'adresser à un personnel professionnellement qualifié.

DÉMANTÈLEMENT ET RECYCLAGE

Le produit a été conçu et assemblé avec des matériaux de haute qualité qui peuvent être recyclés et réutilisés. Respecter les règles locales pour l'élimination des équipements électriques et électroniques. Une élimination adéquate aide à prévenir la pollution environnementale et de possibles dommages à la santé.

Bitte lesen Sie vor dem Gebrauch des Produkts aufmerksam diese Betriebsanleitung durch. Der Hersteller lehnt jede Haftung für Personen-oder Sachschäden ab, die durch Nichtbeachtung der in dieser Betriebsanleitung aufgeführten Hinweise entstehen.

**BEWAHREN SIE DIESE BETRIEBSANLEITUNG
SORGFÄLTIG AUF.**

INHALT

Verpackungsinhalt	S. 2
Installation	S. 3
Elektrische Anschlüsse	S. 5
Wartung und Reinigung	S. 8
Beschreibung und Gebrauch	S. 23
Vorschriften für Installation und Gebrauch	S. 23
Betrieb	S. 26
Nachlaufzeit	S. 27
Störungssuche	S. 27
Entsorgung und Wiederverwertung	S. 27

BESCHREIBUNG UND GEBRAUCH

Das von Ihnen erworbene Produkt ist ein Elicent-Gerät **R10-PIR** zur Regelung von Lasten bis 4 A.

Es handelt sich um einen Infrarot-Bewegungsmelder zur konstanten Überwachung des Raumes, in dem er installiert wird.

Lebensdauer und einwandfreier Betrieb sind gewährleistet, wenn das Produkt unter Beachtung der nachfolgenden Anweisungen sachgemäß gebraucht wird.

VORSCHRIFTEN FÜR INSTALLATION UND GEBRAUCH



ACHTUNG: Weist auf die nötige Vorsicht bei den Operationen hin, die bei falscher Ausführung Personenschäden (bis hin zu tödlichen Verletzungen) verursachen können.

- Die Betriebsanleitung enthält alle erforderlichen Hinweise für die korrekte Durchführung von Installation, Gebrauch und Wartung des Produkts. Durch die Beachtung all dieser Hinweise gewährleisten Sie neben einer langen Lebensdauer die elektrische und mechanische Zuverlässigkeit des Geräts.
- Verwenden Sie dieses Produkt nicht für einen anderen als den vorgesehenen und unten beschriebenen Gebrauch.
- Stellen Sie nach dem Auspacken die Unversehrtheit des Produkts sicher. Wenden Sie sich im Zweifelsfall an einen Fachmann.
- Lassen Sie keine Teile der Verpackung in der Reichweite von Kindern oder unbefugten Dritten. Halten Sie die Umwelt sauber und führen Sie die schädlichen Teile der Verpackung (Styropor, Kunststoff, Polypropylen etc.) der Wiederverwertung zu.
- Sollte das Produkt herunterfallen oder starken Schlägen ausgesetzt worden sein, wenden Sie sich sofort an autorisiertes Fachpersonal (Händler oder Hersteller), um den einwandfreien Betrieb überprüfen zu lassen.
- Beim Gebrauch jeder Art von elektrischen Geräten sind einige grundsätzliche Regeln zu beachten, die wir nachfolgend auführen:
 - berühren Sie das Gerät nicht mit feuchten oder nassen Körperteilen (Händen, Füßen).
 - dieses Gerät ist nicht für den Gebrauch durch Personen (einschließlich Kinder) mit eingeschränkten körperlichen, sensorischen oder geistigen Fähigkeiten bzw. fehlender Erfahrung und Kenntnis bestimmt, es sei denn er erfolgt unter Aufsicht oder Anweisung hinsichtlich der Verwendung des Geräts durch eine für ihre Sicherheit verantwortliche Person.
Kinder sollten beaufsichtigt werden, um ein Spielen mit dem Gerät zu verhindern.
- Schließen Sie das Produkt an das Versorgungsnetz bzw. die elektrische Steckdose nur an, wenn:
 - die Daten des Stromnetzes den Angaben auf dem

Datenschild entsprechen.

- die Leistung der Anlage oder Steckdose für die Höchstleistung des anzuschließenden Geräts ausreichend bemessen ist.

Andernfalls wenden Sie sich bitte an einen Fachmann.

- Es wird empfohlen, das Produkt nicht unnötig angeschaltet zu lassen, wenn es nicht gebraucht wird.

- Trennen Sie das Gerät vor allen Wartungs- oder Reinigungsarbeiten vom Stromnetz.

- Im Falle einer Störung, eines Defekts oder sonstiger Fehlfunktion jeder Art trennen Sie das Produkt sofort vom Netz und wenden Sie sich schnellstmöglich an einen Fachmann. Verlangen Sie für nötige Reparaturen die Verwendung von Originalersatzteilen.

- Soll das Produkt entfernt werden, schalten Sie zuerst den Hauptschalter des Netzes aus und trennen Sie es dann vom Netz. Stellen Sie das Produkt danach an einem sicheren Ort außer der Reichweite von Kindern und/oder unbefugten Dritten ab.

- Die elektrische Anlage, an die das Produkt angeschlossen wird, muss den geltenden Bestimmungen für elektrische Anlagen (CEI 64-8, IEC 60364, HD 384) in den für die Anwendung unserer Geräte betreffenden Teilen genügen.



WARNUNG: Warnhinweis für Operationen, die Schäden am Produkt verursachen können.

- Das Produkt entspricht dem Stand der Technik und den Anforderungen der einschlägigen Richtlinien für elektrische Geräte.

- Das Produkt entspricht der EMV-Richtlinie **2004/108/EG** für die Unterdrückung von Funkstörungen und die elektromagnetische Verträglichkeit.

- Verwenden Sie das Produkt nicht bei einer Umgebungstemperatur über 40°C.

- Schützen Sie das Produkt vor Umwelteinflüssen (Regen, Sonne, Schnee etc.).

- Das Produkt ist nur für Anwendungen in geschlossenen Räumen geeignet.
- Tauchen Sie das Produkt oder dessen Einzelteile nicht in Wasser oder andere Flüssigkeiten, soweit dies nicht ausdrücklich zu Reinigungs- oder Wartungszwecken erlaubt ist.
- Überprüfen Sie während der Reinigung oder gewöhnlichen Wartung die Integrität des Produkts.
- Zur Abwendung von Brandgefahren vermeiden Sie den Gebrauch in Räumen mit entzündlichen Stoffen oder Dämpfen wie Alkohol, Insektenbekämpfungsmitteln, Benzin etc.
- Die Installation des Produkts muss durch Fachpersonal vorgenommen werden.
- Der Anschluss an das Stromnetz muss mindestens durch einen bipolaren Schalter mit einem Öffnungsabstand der Kontakte von mehr als 3 mm erfolgen.
- Überprüfen Sie, dass die max. Stromaufnahme der Last nicht die des Reglers überschreitet, siehe Datenschild (Abb. A).

HINWEISE FÜR EINE KORREKTE INSTALLATION

- Nur im Innern von Räumen.
- Quer zu möglichen Bewegungen (Abb. 1).
- Position in ausreichender Entfernung zu:
 - Quellen, die schnell Hitze abgeben (Heizlüfter, Öfen, Kamine, Lampen mit hoher Leistung...).
 - Kaltluftquellen (Klimageräte).
 - direkt auf den Sensor gerichtete Lichtquellen.
- Der überwachte Bereich muss frei von Hindernissen sein (Pflanzen, Möbel etc.).
- Tieren sollte der Zugang zum überwachten Bereich verweigert werden.

BETRIEB

Wird das Gerät mit Strom versorgt, schaltet es in die Standby-Position. Sein Betriebszyklus beginnt, wenn es die

Körperwärme einer in Bewegung befindlichen Person erfasst, die seine Reichweite durchquert (Abb. 1-2) und damit automatisch das angeschlossene Gerät aktiviert. Verlässt die Person den überwachten Bereich, bleibt das Gerät für die voreingestellte Zeit (Funktion Zeitschaltuhr) in Betrieb. Die grüne Led auf der Vorderseite zeigt an, dass der Sensor sich in Funktion befindet.

NACHLAUFZEIT

Der Bewegungsmelder bietet die Möglichkeit zur Einstellung der Abschaltverzögerung des angeschlossenen Geräts (3-25 Minuten).

Für die Einstellung:

- Bauen Sie die vordere Abdeckung ab.
- Stellen Sie die Zeit durch Drehen des Trimmers ein (Abb.13-A).
- Bauen Sie die vordere Abdeckung wieder an.

STÖRUNGSSUCHE

Das an den Bewegungsmelder angeschlossene Gerät funktioniert nicht?

1. Keine Stromversorgung - Kontrollieren Sie die Netz- und Geräteanschlüsse.
2. Das an den Regler angeschlossene Gerät funktioniert nicht?

Stellen Sie sicher, dass die Sicherung zum Schutz des Reglers nicht unterbrochen ist (Abb. 15 - F).

Sollte die Sicherung durchgebrannt sein, tauschen Sie sie gegen eine mit den gleichen Eigenschaften aus.

Wenden Sie sich in jedem Fall an Fachpersonal.

ENTSORGUNG UND WIEDERVERWERTUNG

Das Produkt wurde mit hochwertigen Materialien hergestellt, die der Wiederverwertung zugeführt werden können. Beachten Sie die örtlichen Bestimmungen für die Entsorgung von elektrischen und elektronischen Geräten. Eine korrekte Entsorgung trägt dazu bei, Umweltverschmutzung und möglichen Gesundheitsschäden vorzubeugen.

Lea atentamente estas instrucciones antes de utilizar el producto. El fabricante declina toda responsabilidad por su parte por daños causados a personas o cosas que deriven del incumplimiento de los Cuidados y Advertencias que contiene este manual.

CONSERVE CON CUIDADO ESTE MANUAL

ÍNDICE

Contenido del embalaje	pág	2
Instalación	pág	3
Conexiones eléctricas	pág	5
Mantenimiento y limpieza	pág	8
Descripción y empleo	pág	28
Precauciones para la instalación y el uso	pág	28
Funcionamiento	pág	32
Temporización	pág	32
Localización de averías	pág	32
Eliminación y reciclaje	pág	32

DESCRIPCIÓN Y EMPLEO

El producto que ha adquirido es un aparato Elicent **R10- PIR** apropiado para conectar cargas de hasta 4 A. Se trata de un detector de movimiento de infrarrojos que vigila constantemente el interior del local en el que se coloca. La duración y el funcionamiento óptimo quedan garantizados si el producto se emplea de manera correcta, respetando por tanto las instrucciones que se recogen a continuación.

PRECAUCIONES PARA LA INSTALACIÓN Y EL USO



ATENCIÓN: Indica una precaución respecto a las operaciones que pueden provocar daños (también mortales) a las personas si no se realizan correctamente.

- El manual explica cómo proceder para realizar una instalación y el uso y mantenimiento correctos del producto. Seguir todas estas indicaciones significa asegurarse su duración, fiabilidad eléctrica y mecánica.
- No utilice este producto para un uso diferente de aquel para el que se ha concebido, y que es el que se ilustra a continuación.
- Después de haber sacado el producto del embalaje, asegúrese de que esté íntegro; en caso de dudas diríjase inmediatamente a la persona calificada profesionalmente.
- No deje las partes del embalaje al alcance de los niños e discapacitados. No libere en el medio ambiente eventuales partes del mismo que podrían provocarles daños (poliestireno, plástico, polipropileno, etc.).
- Si el producto cae o recibe golpes fuertes diríjase inmediatamente a personal calificado (revendedor autorizado o fabricante) para que comprueben su correcto funcionamiento.
- El uso de cualquier aparato eléctrico conlleva el cumplimiento de algunas reglas fundamentales, que se señalan a continuación:
 - no ha de tocarse con partes del cuerpo húmedas o mojadas (manos y pies);
 - el presente aparato no está facultado para ser utilizado por personas (incluidos los niños) con limitada capacidad física, sensorial o mental, o sin experiencia y conocimiento, a menos que sean supervisados o instruidos respecto al uso del aparato por una persona responsable de su seguridad.Los niños tendrían que ser controlados para asegurarse que no jueguen con el aparato.
- Conecte el producto a la red de alimentación eléctrica solo si:
 - los datos de la red eléctrica corresponden a los que se recogen en la placa de identificación;
 - la capacidad de la instalación o de la toma están

dimensionadas de manera proporcional a la potencia máxima del aparato que ha de conectarse.

En caso contrario diríjase a las personas calificadas profesionalmente.

- Recomendamos que no deje encendido inútilmente el producto si no se utiliza.
- Antes de realizar cualquier operación de limpieza o mantenimiento, desconecte el aparato de la red de alimentación.
- En caso de mal funcionamiento, error o avería de cualquier tipo que deje sin funcionar el equipo, desconéctelo siempre de la red y diríjase lo antes posible al personal calificado. Para una posible reparación pida el uso de recambios originales.
- Si decide eliminar el producto, apague el interruptor general de la red, y a continuación desenchúfelo. Ponga el aparato en un lugar seguro, lejos del alcance de los niños y/o de discapacitados.
- La instalación eléctrica a la que se ha conectado el producto tiene que responder a las normativas vigentes por lo que respecta a las instalaciones eléctricas (CEI 64-8, IEC 60364, HD 384), en las partes relativas a las aplicación de nuestros aparatos.



ADVERTENCIA: Indica una advertencia respecto a las operaciones que pueden provocar daños al producto.

- El producto se ha fabricado con todos los requisitos necesarios según las normas vigentes en materia de aparatos eléctricos.
- El producto cumple la directiva **EMC 2004/108/CE** para la eliminación de las interferencias radio y para la compatibilidad electromagnética.
- No utilice el producto a una temperatura ambiente superior a los 40°C.
- No deje el producto expuesto a agentes atmosféricos (lluvia, sol, nieve, etc.).

- El producto es apropiado solo y exclusivamente para aplicaciones en ambientes cerrados.
- No sumerja el producto u otras piezas que formen parte de él en agua o líquidos, salvo en los casos previstos en la parte de limpieza y mantenimiento.
- Durante la limpieza o mantenimiento ordinario, controle que el producto esté íntegro.
- Para evitar peligros de incendios, evite el uso en presencia de sustancias o vapores inflamables como alcohol, insecticidas, gasolina, etc.
- La instalación del producto ha de realizarla personal calificado profesionalmente.
- La conexión con la red eléctrica tiene que realizarse con un interruptor, como mínimo bipolar, con una distancia mínima de apertura de los contactos superior a los 3 mm.
- Compruebe que la corriente máxima absorbida por la carga no sea superior a la que se indica en la placa de identificación del regulador (Fig. A).

CONSEJOS PARA UNA INSTALACIÓN CORRECTA

- Sólo para en el interior de los ambientes;
- El sensor es sensible a los movimientos transversales (Fig.1).
- Instálelo lejos de:
 - fuentes de emisión rápida de calor (termoventiladores, estufas, chimeneas, lámparas de gran potencia, etc.);
 - fuentes de aire fría (acondicionadores);
 - fuentes de iluminación orientadas directamente sobre el sensor.
- El área controlada tiene que estar libre de barreras/obstáculos (plantas, muebles, etc.)
- No debería permitirse a los animales pasar a través del área protegida.

FUNCIONAMIENTO

Si se da tensión, el producto se estabiliza en posición de espera (stand-by). Su ciclo de funcionamiento empieza cuando capta el calor del cuerpo en movimiento de la persona que atraviesa el radio de acción (Fig 1-2), activando automáticamente el equipo conectado con él. Cuando la persona abandona el área de captación, el equipo sigue funcionando durante un periodo de tiempo programado previamente (función temporizador)

El diodo verde colocado en la parte frontal indica que el sensor está captando movimiento.

TEMPORIZACIÓN

El detector ofrece la posibilidad de ajustar el retardo de apagado del equipo conectado con él (3-25 minutos).

Para ajustar el temporizador:

- desmonte la parte frontal;
- programe el tiempo girando el trimmer (Fig.13-A);
- vuelva a colocar la parte frontal.

LOCALIZACIÓN DE AVERÍAS

¿El equipo conectado con el detector no funciona?

1. Falta tensión - Controle las conexiones con la red y con el equipo.
2. Certifique-se que o fusível de protecção do regulador não esteja interrompido (Fig. 15 - F). No caso em que este esteja queimado, substitua o mesmo respeitando as próprias características.

Dirijase de todas maneras a personal calificado profesionalmente.

ELIMINACIÓN Y RECICLAJE

El producto se ha diseñado y ensamblado con materiales de alta calidad que pueden reciclarse y reutilizarse. Aténgase a las normativas locales para la eliminación de productos eléctricos y electrónicos. Una eliminación correcta ayuda a prevenir la contaminación del medio ambiente y los posibles daños a la salud.

Antes de proceder ao uso do produto, leia com muita atenção estas instruções. O fabricante declina quaisquer próprias responsabilidades por danos causados a pessoas ou coisas derivados da não aplicação das Atenções e Avisos contidos neste manual.

CONSERVE COM CUIDADO ESTE MANUAL.

ÍNDICE

Conteúdo da embalagem	pág 2
Instalação	pág 3
Ligações eléctricas	pág 5
Manutenção e limpeza	pág 8
Descrição e uso	pág 33
Prescrições para a instalação e o uso	pág 33
Funcionamento	pág 36
Temporização	pág 37
Procura das avarias	pág 37
Desmontagem e reciclagem	pág 37

DESCRIÇÃO E USO

O produto por si comprado é um aparelho Elicent R10-PIR adequado a regular cargas até a 4 A.

Se trata de um detector de movimento a infravermelhos que vigia constantemente o interior do local onde está posicionado. Duração e funcionamento ideal são garantidos se o produto é utilizado de modo correcto, respeitando as instruções em seguida indicadas.

PRESCRIÇÕES PARA A INSTALAÇÃO E O USO



ATENÇÃO: Indica uma precaução que concerne as operações que podem provocar danos (mesmo letais) as pessoas, se não realizados correctamente.

- O manual explica como proceder a uma correcta instalação, uso e manutenção do produto. Seguir todas estas indicações significa assegurar-se a duração, confiabilidade eléctrica e mecânica.

- Não use este produto para um uso diferente daquele para o qual foi concebido, e a seguir ilustrado.

- Depois de ter removido o produto da embalagem, certifique-se da sua integridade; em caso de dúvida dirija-se imediatamente a pessoa profissionalmente qualificada.

- Não deixe as partes da embalagem ao alcance de crianças ou de pessoas incapazes. Não deite no meio-ambiente as eventuais partes do mesmo que possam ser prejudiciais a si mesmo (polistireno, plástico, polipropileno, etc...).

- Se o produto cair ou receber fortes golpes, dirija-se imediatamente ao pessoal qualificado (revendedor autorizado ou fabricante) para fazer verificar o correcto funcionamento.

- O uso de qualquer aparelho eléctrico comporta a observância de algumas regras fundamentais que aqui a seguir são indicadas:

- não deve ser tocado com partes do corpo húmidas ou banhadas (mãos, pés).

- este aparelho não deve ser entendido como adequado ao uso por parte de pessoas (inclusive crianças) com reduzidas capacidades físicas, sensoriais ou mentais, ou sem experiência e conhecimento, mas somente se estas tiverem sido supervisionadas ou instruídas sobre o uso do aparelho por uma pessoa responsável da sua segurança.

As crianças deveriam ser supervisionadas para certificar-se que as mesmas não joguem com o aparelho.

- Ligue o produto na rede de alimentação ou tomada eléctrica somente se:

- os dados da rede eléctrica correspondam àqueles indicados na placa da matrícula.

- a capacidade do sistema ou da tomada, seja dimensionada de modo proporcional à potência máxima

do aparelho que deve ser ligado.

Em caso contrário, dirija-se as pessoas profissionalmente qualificadas.

- Se aconselha de não deixar inutilmente ligado o produto se não utilizado.
- Antes de proceder a qualquer operação de limpeza ou manutenção, desligue o aparelho da rede de alimentação.
- Em caso de funcionamento irregular, anomalia ou avaria de qualquer natureza desligue o produto da rede eléctrica e dirija-se o quanto antes possível ao pessoal qualificado. Para a eventual reparação solicite o uso de peças sobressalentes genuínas.
- Quando se decide de eliminar o produto, desligue o interruptor geral da rede eléctrica, depois, proceda a desligá-lo da mesma. Repor o produto num lugar seguro, longe do alcance de crianças e/ou incapazes.
- O sistema eléctrico ao qual o produto está ligado deve responder as vigentes normativas em facto de sistemas eléctricos (CEI 64-8, IEC 60364, HD 384), nas partes que concernem a aplicação dos nossos aparelhos.



AVISO: Indica um aviso que concerne as operações que podem provocar danos ao produto.

- O produto é fabricado perfeitamente respeitando as normativas vigentes em matéria de aparelhagens eléctricas.
- O produto é conforme a directiva **EMC 2004/108/CE** para a supressão dos rádios distúrbios e para a compatibilidade electromagnética.
- Não use o produto com uma temperatura ambiente superior aos 40°C.
- Não deixe o produto exposto a agentes atmosféricos (chuva, sol, neve, etc...).
- O produto é adequado somente para aplicações em ambientes fechados.
- Não imergir o produto ou outras suas partes em água ou

líquidos, excepto para os casos previstos na parte limpeza e manutenção.

- Durante a limpeza ou manutenção ordinária, controle a integridade do produto.
- Para evitar perigos de incêndios, evite o uso na presença de substâncias ou vapores inflamáveis como por exemplo álcool, insecticidas, gasolina etc... .
- A instalação do produto deve ser efectuada por pessoal profissionalmente qualificado.
- A ligação com a rede eléctrica deve realizar-se através de um interruptor pelo menos de tipo bipolar com uma distância mínima de abertura dos contactos superior aos 3 mm.
- Verifique que a corrente máxima absorvida pela carga não seja superior àquela do regulador, que está indicada na placa da matrícula (Fig. A).

CONSELHOS PARA UMA CORRECTA INSTALAÇÃO

- Somente no interior dos ambientes.
- Transversalmente ao eventual movimento (Fig. 1).
- Posicione-o longe de:
 - fontes de emissão rápida de calor (ventiladores térmicos, aquecedores, chaminés, lâmpadas de grande potência..);
 - fontes de ar frio (condicionadores);
 - fontes de luz orientadas directamente no sensor a área monitorizada deve ser livre de barreiras/ obstáculos (plantas, móveis...).
- Não deveria ser permitido aos animais de passar através da área protegida.

FUNCIONAMENTO

Ao dar tensão, o produto se estabiliza na posição de stand by. O seu ciclo de funcionamento inicia quando detecta o calor do corpo em movimento da pessoa que atravessa o seu raio de acção (Fig 1-2), activando automaticamente o aparelho

a este conectado. Quando a pessoa deixa a área de detecção, o aparelho continua a funcionar pelo período de tempo pré-definido (função timer)

O led verde situado no painel frontal indica que o sensor está em função (detectando).

TEMPORIZAÇÃO

O detector oferece a possibilidade de regular o atraso de desligamento do aparelho a este ligado (3-25 minutos).

Para a regulação:

- Desmonte o painel frontal.
- Definir o tempo rodando o trimmer (Fig.13-A).
- Montar novamente o painel frontal.

PROCURA DAS AVARIAS

O aparelho ligado ao detector não funciona?

1. Falta a tensão – Controle as ligações na rede e aquelas no aparelho.
2. Certifique-se que o fusível de protecção do regulador não esteja interrompido (Fig. 15 - F).

No caso em que este esteja queimado, substitua o mesmo respeitando as próprias características.

Em todo caso, dirija-se ao pessoal profissionalmente qualificado.

DESMONTAGEM E RECICLAGEM

O produto foi projectado e montado com materiais de alta qualidade que podem ser reciclados e reutilizados. Respeite as normativas locais para a eliminação de produtos eléctricos e electrónicos. Uma eliminação adequada ajuda a prevenir a poluição ambiental e possíveis danos à saúde.

Перед началом эксплуатации изделия внимательно прочитайте эти инструкции.

Изготовитель снимает с себя любую ответственность за ущерб, нанесенный людям или имуществу в случае несоблюдения указаний и предупреждений, приведенных в настоящем руководстве.

ХРАНИТЕ ЭТО РУКОВОДСТВО БЕРЕЖНО.

СОДЕРЖАНИЕ

Содержание упаковки	стр. 2
Установка	стр. 3
Электрическое подключение	стр. 5
Обслуживание и чистка	стр. 8
Описание и назначение	стр. 38
Указания по установке и эксплуатации	стр. 38
Работа	стр. 41
Работа с таймером	стр. 42
Поиск неисправностей	стр. 42
Вывод из эксплуатации и переработка	стр. 42

ОПИСАНИЕ И НАЗНАЧЕНИЕ

Закупленное вами изделие - это прибор Elicent R10-PIR, предназначенный для управления нагрузками до 4 ампер. инфракрасный детектор движения, постоянно наблюдающий внутреннее пространство помещения, где он установлен.

Долговечность и исправная работа гарантируются в случае правильной эксплуатации изделия, соблюдая приведенные ниже инструкции.

УКАЗАНИЯ ПО УСТАНОВКЕ И ЭКСПЛУАТАЦИИ



ВНИМАНИЕ : предупреждает об операциях, способных нанести людям ущерб (даже смертельный) в случае неправильного выполнения.

- Руководство указывает как выполнять правильную установку, эксплуатацию и обслуживание изделия. Придерживаясь всех этих указаний, вы сможете обеспечить его долговечность, электрическую и механическую надежность.

- Не используйте изделие в целях, отличающихся от тех, для которых оно было разработано, и которые описываются ниже.

- Распаковав изделие, убедитесь в его сохранности. При возникновении сомнений обратитесь немедленно к квалифицированному лицу.

- Не оставляйте части упаковки в месте, доступном для детей или недееспособных лиц. Не выбрасывайте загрязняющие части упаковки (полистирол, пластмасса, полипропилен, и т.д.).

- Если изделие упало или получило сильные удары, немедленно обращайтесь к квалифицированному специалисту (уполномоченный продавец или изготовитель) для проверки его исправной работы.

- Эксплуатация любого электрического оборудования предусматривает соблюдение некоторых основных правил, которые приводятся ниже:

- не касаться прибора влажными или мокрыми частями тела (руки, ноги).

- этот прибор не пригоден для эксплуатации людьми (в том числе и детьми) с ограниченными физическими, сенсорными или умственными способностями, или не имеющими опыта или знаний, если они не находятся под надзором или не получили инструкции по эксплуатации прибора от лица, отвечающего за их безопасность.

Дети должны всегда находиться под надзором, чтобы убедиться, что они не играют прибором.

- Подключите изделие к сети питания или электрической розетке только при условии, что:

- данные электрической сети соответствуют данным, приведенным на табличке;
- характеристики системы или розетки соответствуют максимальной мощности подключаемого прибора. В противном случае обратитесь к квалифицированным специалистам.
- Перед выполнением любых операций чистки или обслуживания отсоедините прибор от сети электропитания.
- В случае неисправности, сбоев в работе или поломок любого типа приведите прибор в условия бездействия, отключив его от сети электропитания, и немедленно обратитесь к квалифицированному персоналу. При необходимости выполнения ремонта требуйте использования фирменных запасных частей.
- Если вы решили удалить изделие, выключите общий выключатель сети, после чего отсоедините его от сети. Храните изделие в безопасном месте, недоступном для детей и/или недееспособных лиц.
- Электрическая система, к которой подключается изделие, должна соответствовать действующим нормам об электрических системах (CEI 64-8, IEC 60364, HD 384), в частях, касающихся применения наших приборов.



ПРЕДУПРЕЖДЕНИЕ : предупреждает об операциях, способных нанести ущерб изделию.

- Изделие изготовлено безупречно и с соблюдением действующих норм в области электрооборудования.
- Изделие соответствует директиве **EMC 2004/108/CE** о подавлении радиопомех и обеспечении электромагнитной совместимости.
- Не пользуйтесь изделием при температуре окружающей среды свыше 40°C.
- Не погружайте изделие или его части в воду или в другие жидкости за исключением случаев, предусмотренных в разделе о чистке и обслуживании.

- При выполнении чистки или планового обслуживания проверьте целостность изделия.
- Для предотвращения пожара не допускать эксплуатацию изделия при наличии воспламеняющихся веществ или испарений, таких как спирт, инсектициды, бензин и т.д.
- Установку изделия должны выполнять квалифицированные специалисты.
- Подключение к электрической сети должно выполняться при помощи выключателя не хуже всеполюсного типа с минимальным размыканием контактов больше 3 мм.
- Убедитесь, что максимальный ток, поглощаемый нагрузкой, не превышает ток регулятора, указанный на табличке (Рис. А).

Рекомендации для правильной установки

- Только в закрытых помещениях.
- В поперечном направлении относительно возможных движений (Рис.1).
- Установить вдали от:
 - Источников быстрого выделения тепла (термовентиляторы, печи, камины, мощные лампы..).
 - Источников холодного воздуха (кондиционеры).
 - Световых источников, направленных непосредственно на датчик.
- Зона наблюдения должна быть свободна от преград и препятствий (растения, мебель...).
- Рекомендуем не разрешать животным ходить по защищенной зоне.

РАБОТА

Подключив напряжение, изделие стабилизируется в режиме ожидания. Рабочий цикл запускается, когда оно обнаруживает тепло, излучаемое движущимся телом человека, проходящего в его радиусе действия (Рис. 1-2), с автоматическим включением подключенного к нему прибора. Когда человек выходит из зоны обнаружения,

прибор продолжает работать в течение предварительного заданного интервала времени (функция таймера). Зеленый светодиод, расположенный на лицевой панели, свидетельствует о работе датчика.

РАБОТА С ТАЙМЕРОМ

Детектор предоставляет возможность отрегулировать задержку выключения подключенного к нему прибора (3-25 минут).

Для регулировки задержки:

- Снимите лицевую панель
- Задайте время вращением триммера (Рис. 13- А).
- Установите лицевую панель на место.

ПОИСК НЕИСПРАВНОСТЕЙ

Прибор, подключенный к детектору, не работает?

1. Отсутствие напряжения - Проверьте сетевые подключения и подключения к прибору.

2. Убедиться, что защитный предохранитель регулятора не перегорел (Рис. 15-F).

В случае его выхода из строя заменить его на предохранитель с такими же характеристиками.

В любом случае обращайтесь к квалифицированным специалистам.

ВЫВОД ИЗ ЭКСПЛУАТАЦИИ И УТИЛИЗАЦИЯ

Изделие было разработано и изготовлено из высококачественных материалов, которые поддаются переработке и повторному использованию. Придерживайтесь местных правил по утилизации электрических и электронных отходов. Подходящая утилизация помогает предотвращать загрязнение окружающей среды и возможный ущерб здоровью.